



Antriebe für Schranken





Technologie Vielseitigkeit Niedriger Verbrauch

Technologische Lösungen für einen sicheren Betrieb

Alle V2 Straßenbarrieren ermöglichen:

- Präzise und konstante Überwachung der Balkenposition durch Encoder
- Erfassen von Hindernissen
- Selbstständige Programmierung der Öffnungs- und Schließzeiten.



Gardo

Aluminiumsäulen für
Fotозellen und Zubehör

Vielseitigkeit

V2 bietet eine breite Produktpalette an schnell öffnenden Straßenbarrieren für den Durchgang von Bewohnern oder Mehrbenutzer mit einer Länge von bis zu 6 m.

Beachtung des Verbrauchs

Die **V2-Forschung** ist auch auf die Entwicklung von Systemen ausgerichtet, die **den Verbrauch und die Umweltbelastung reduzieren können**. Mit diesem Ziel entsteht **ECO-LOGIC**: ein Solarenergiegerät zur Stromversorgung der Straßenbarriere ohne Anschluss an das Stromnetz.



PROKSIMA
Annäherungssystem





Einfachheit, Robustheit,



 niuba



Komfort und Einfachheit

Für Techniker und Installateure gibt es das *V2AppTool*, das es ermöglicht die Parameter der V2 Steuerzentralen in den Straßenbarrieren mit dem Smartphone und Tablet zu programmieren.

V2AppTool, verfügbar für Android und iOS, erfordert nur die Installation des Bluetooth-Moduls BT-01.



Wozu dient die *V2AppTool*? Sie können alle Parameter der Steuerzentrale einstellen, die Standarddaten laden, die aktuelle Konfiguration lesen oder eine zuvor gespeicherte Konfiguration laden.

V2AppTool ermöglicht auch den Zugriff auf das Ereignisprotokoll, die schnelle Aktualisierung der Steuerzentrale und das Kopieren der zuvor gespeicherten Konfigurationen in die Cloud.



Robustheit

Blechschränk mit Kataphoresebehandlung und Lackierung. Balken aus eloxiertem Aluminium.



Betriebssicherheit

V2 bietet eine breite Palette an Zubehör und Sicherheitseinrichtungen, die auch bei Stromausfall die Funktion der Schranken gewährleisten (B-PACK-Pufferbatterie und ECO-LOGIC-Solarstrompaket).

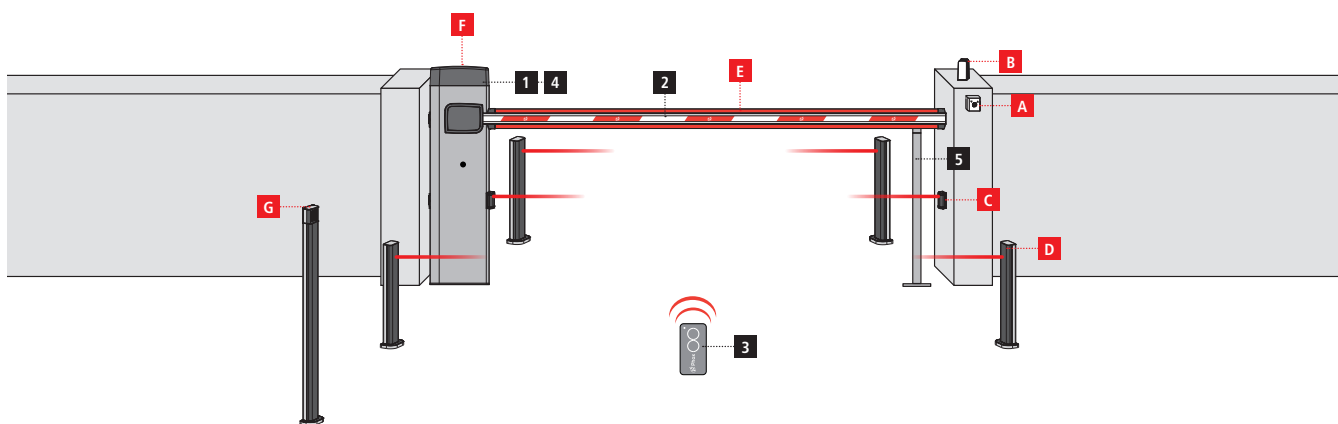


Qualitätssicherung

Die Produkte **V2** entsprechen den europäischen Richtlinien und den bekanntesten internationalen Standards.

In den Labs von **V2** werden strenge Tests an den Produkten durchgeführt, bevor diese von qualifizierter Stelle zertifiziert werden.

ANLAGENTART SCHRANKEN



BAUTEILE

- 1 Stellantrieb
- 2 Schrankenbaum
- 3 Handsender
- 4 Empfangsmodul
- 5 Auflagenstütze

ZUSATZZUBEHÖR

- A Schlüsselschalter
- B Blinklicht
- C Fotozellen
- D Fotozellen auf Säule
- E Beleuchtungsbausatz für Schrankenbaum
- F Beleuchtungsbausatz für Schrank
- G Digitalwählschalter über Funk

ZU BENUTZENDE KABEL

KABELLÄNGE	< 10 Meter	von 10 bis 20 Meter	von 20 bis 30 Meter
Spannungsversorgung 230V	3G x 1,5 mm ²	3G x 1,5 mm ²	3G x 2,5 mm ²
Fotozellen (TX)	2 x 0,5 mm ²	2 x 0,5 mm ²	2 x 0,5 mm ²
Fotozellen (RX)	4 x 0,5 mm ²	4 x 0,5 mm ²	4 x 0,5 mm ²
Schlüsselschalter	2 x 0,5 mm ²	2 x 0,5 mm ²	2 x 0,5 mm ²
Blinklicht	2 x 1,5 mm ²	2 x 1,5 mm ²	2 x 1,5 mm ²

PRODUKTINHALTSVERZEICHNIS

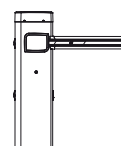
SCHRANKEN



Antriebe für SCHRANKEN

8|9

niuba



Zubehör

10

Zubehör für Sperren von bis zum 4 m

11

Zubehör für Sperren von bis zum 6 m

12

Allgemeines Zubehör



niuba

Straßenschranke mit Schnellbewegung

Für Durchfahrt **bis 6 m Länge**
(privat oder für viele Benutzer)

Verfügbar in den Versionen
24V und **230V**



PLUS

- Präziser und sicherer Betrieb mit Encoder
- Hinderniserkennungsfunktion
- Automatische Lernfunktion der Öffnungs- und Schließzeiten
- Synchronisierter Betrieb von zwei Schranken durch den Modul SYNCRO
- Ausgleichsfeder inbegriffen
- Stange aus eloxiertem Aluminium (Zubehör)

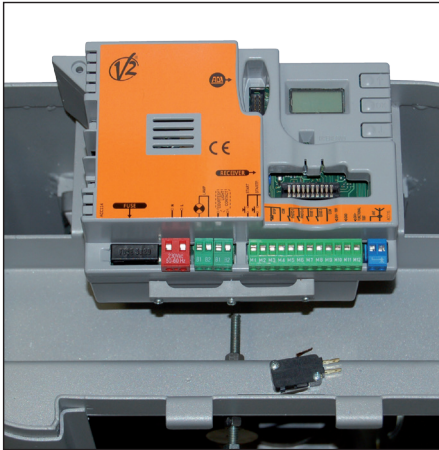
24V Versionen:

- Programmierbare Beschleunigungen und Verlangsamungen
- Betrieb im Fall eines Blackouts mit der Pufferbatterie B-PACK
- Betrieb auch mit Solarenergie, mit dem ECO-LOGIC System

TECHNISCHE EIGENSCHAFTEN

Beschreibung	24V Schrankenbaum bis 4 m	24V Schrankenbaum bis 6 m	230V Schrankenbaum bis 4 m	230V Schrankenbaum bis 6 m
MODELL	NIUBA4-24V	NIUBA6-24V	NIUBA4-230V	NIUBA6-230V
ARTIKELNUMMER	36A022	36A023	36A024	36A025
Spannungsversorgung (Vac - Hz)	230 - 50	230 - 50	230 - 50	230 - 50
Motorstromversorgung (Vac - Hz)	24 Vdc	24 Vdc	230 - 50	230 - 50
Maximale elektrische Leistung (W)	240	300	300	350
Öffnungszeit (s)	3 ÷ 4	5 ÷ 6	6	8
Betriebstemperatur (°C)	-20 ÷ +55	-20 ÷ +55	-20 ÷ +55	-20 ÷ +55
Einschaltdauer % - (max. Zyklus pro Stunde)	80 - (200)	80 - (150)	30 - (90)	30 - (90)
Schutzart (IP)	44	44	44	44
Antriebsgewicht (Kg)	44	52	44	52

STEUERUNG



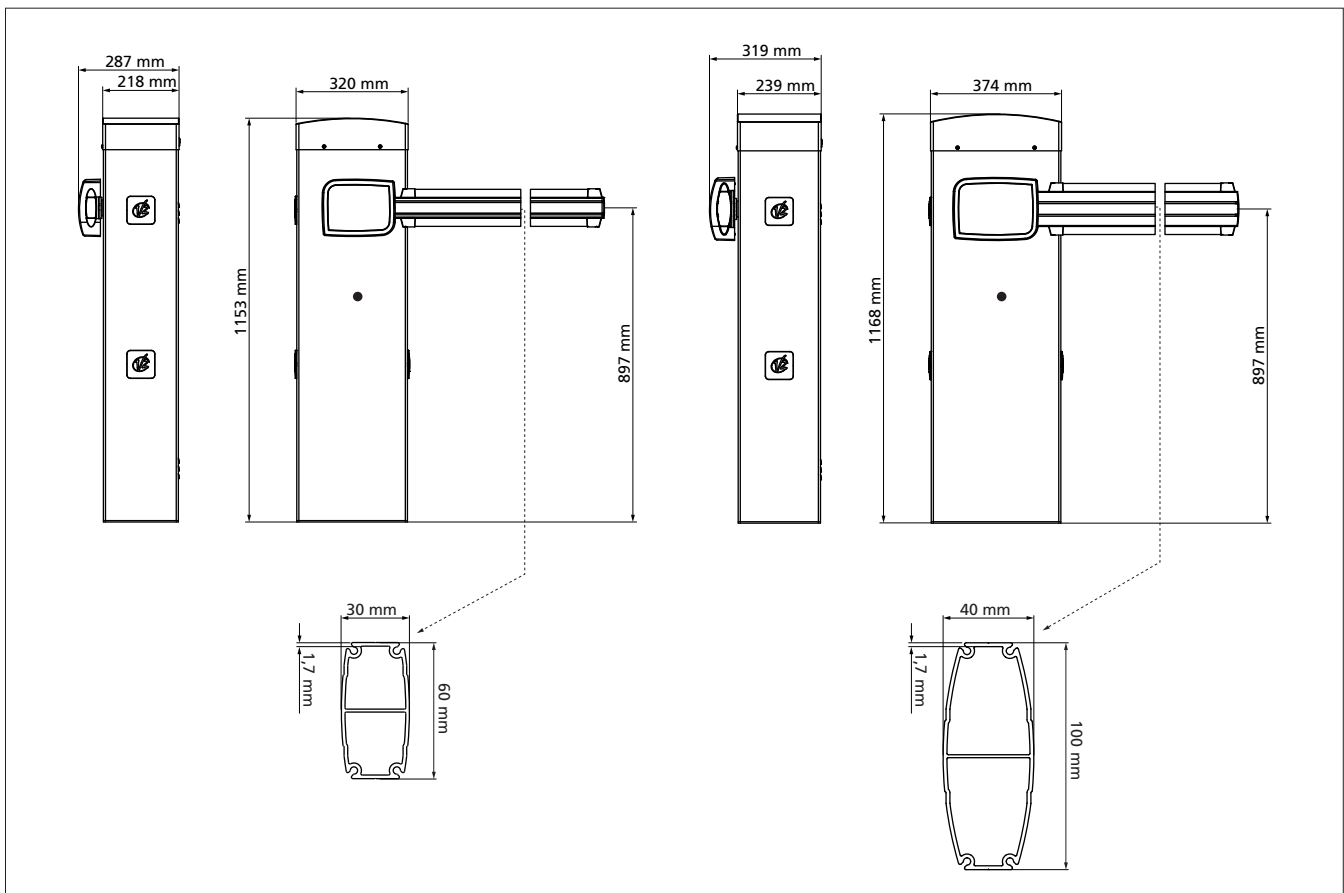
- Programmierung mittels 3 Tasten und Display
- Steckverbinder für modularen Funkempfänger MR2
- Eingang für Fotozellen mit Selbsttestfunktion
- Eingang für mechanische Sicherheitsensorleisten
- Ausgang für Hilfsbeleuchtung
- Funktion zum lernen der Endanschläge und Ermittlung von Hindernissen
- Zähler der Funktionszyklen, mit Einstellung der Wartungsanzeige
- Verlangsamung im Endanschlagsbereich
- Überwachung des Zustands der Eingänge (durch Display)
- ADI-Verbinder zum Anschluss des optionalen Moduls

24V Versionen

- Ausgang für Elektrosauger
- Ausgang für Blinkleuchte 24V
- Energiesparfunktion, um den Verbrauch im Standby auf ein Minimum zu verringern

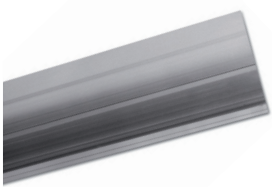
230V Versionen

- Ausgang für Blinkleuchte 230V mit intermittierendem Licht



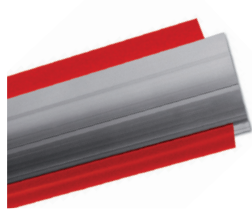


ZUBEHÖR FÜR SCHRANKEN 4 m



163614

Quadratische Schrankenbaum aus Aluminium (Länge 4,22 m)



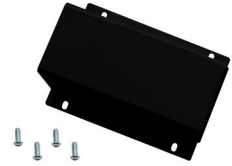
163628

Quadratische Schrankenbaum aus Aluminium (Länge 4,22 m), mit vormontiertem Schutzgummi



163617

Rundeschrankenbaum aus Aluminium Ø 60 (Länge 4,22 m)



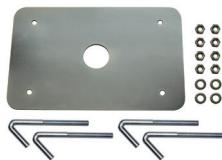
163619

Befestigungskit für Rundeschrankenbaum Ø 60



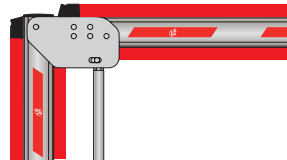
173630

Befestigungskit für quadratische Schrankenbaum



173608

Verankerungsplatte



163616

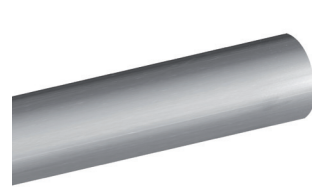
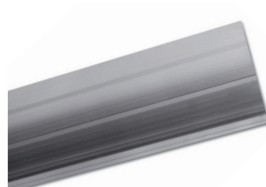
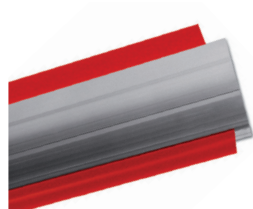
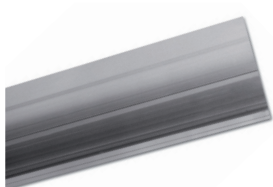
Knickbaumeinrichtung für quadratische Schrankenbaum



163630

Deckel mit eingebautem Blinklicht

ZUBEHÖR FÜR SCHRANKEN 6 m

**163613**

Quadratische Schrankenbaum aus Aluminium (Länge 6,28 m)

163627

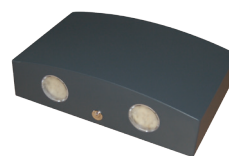
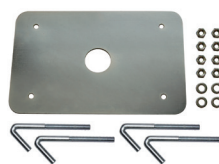
Quadratische Schrankenbaum aus Aluminium (Länge 6,28 m), mit vormontiertem Schutzgummi

163632

Quadratische Schrankenbaum, (Länge 6,28 m), unterteilt in 2 Sektionen mit Verbindungselementen

163623

Rundeschrankenbaum aus Aluminium Ø 60 (Länge 6,28 m)

**173629**

Befestigungskit für quadratische Schrankenbaum

163610

Befestigungskit für Rundeschrankenbaum Ø 90

173621

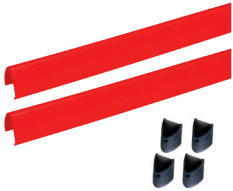
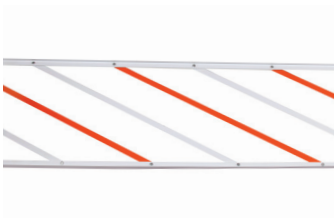



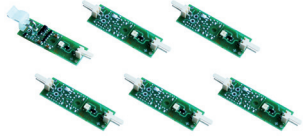





Verankerungsplatte

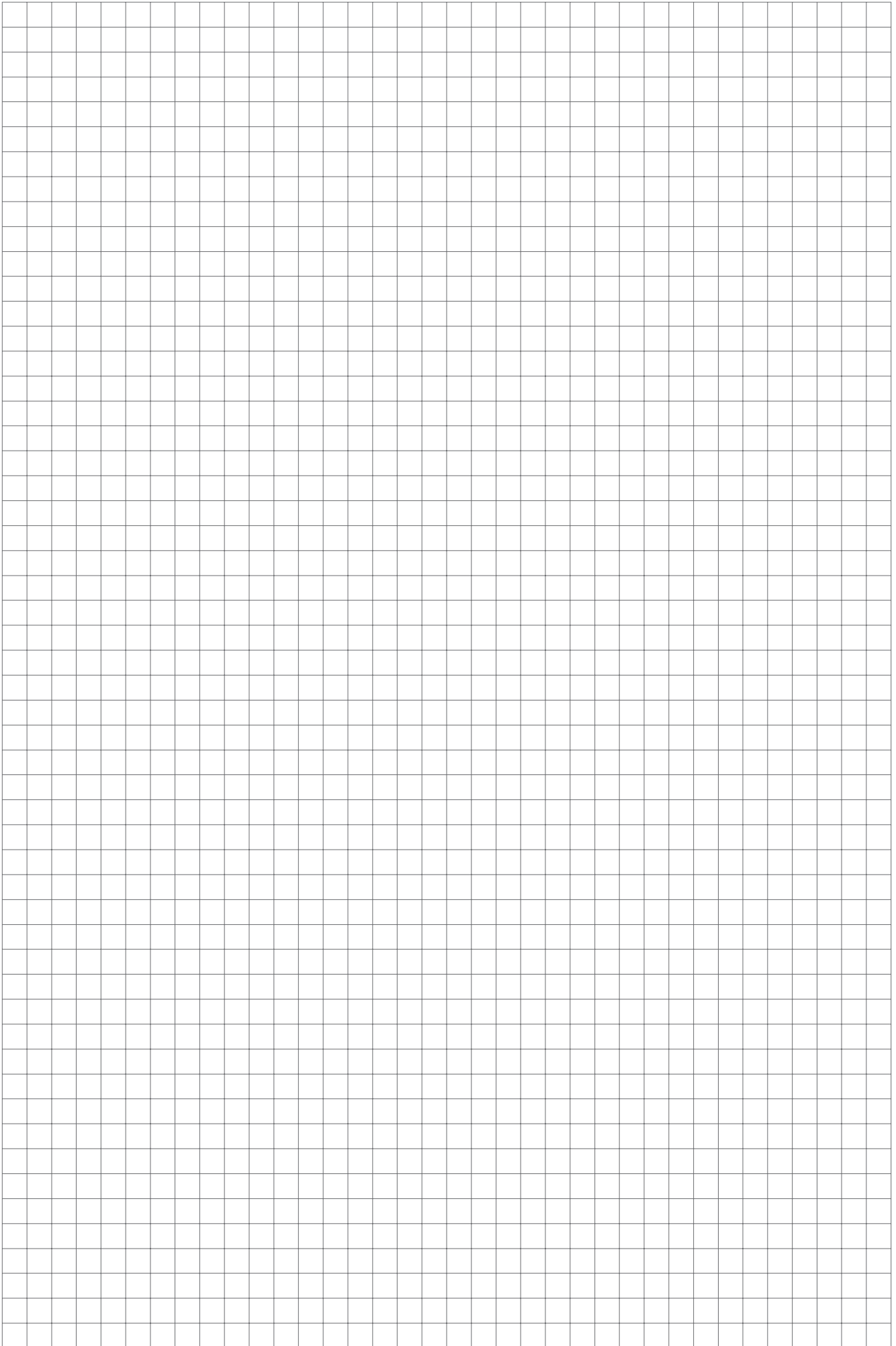
163631

Deckel mit eingebautem Blinklicht















ALLGEMEINE ZUBEHÖR

			
<p>163629</p>	<p>163618</p>	<p>163604</p>	<p>163605</p>
<p>Schutzgummi-Kit (6m x 2)</p>	<p>Scherengitter aus Aluminium (Länge 2 m)</p>	<p>Pendelstütze für Schrankenbaum</p>	<p>Auflagenstütze für Schrankenbaum</p>
			
<p>163622</p>	<p>163615</p>	<p>161212 ▪ B-PACK</p>	
<p>Reflektoren Haftstreifen (24 Stück)</p>	<p>Beleuchtungsbausatz mit 6 Modulen und Kabeln</p>	<p>Pufferbatterie mit eingebautem Batterieladegerät</p>	
			
<p>11B047 ▪ MR2</p>	<p>161221 ▪ BT01</p>	<p>161225 ▪ V2KNX-01</p>	<p>161216 ▪ SYNCRO</p>
<p>Plug-in-Empfangsmodul 433,92 MHz. Auch in der 868,30 MHz Version verfügbar (Artikelnummer: 11B048)</p>	<p>ADI-Modul für die Verwaltung der Steuerung über Bluetooth und V2app</p>	<p>ADI/KNX-Businterface Einbaumodul zur Verbindung von Steuerungen und KNX Bus</p>	<p>ADI-Module für den synchronisierten Betrieb von zwei Antrieben</p>



ZEICHENERKLÄRUNG

	Spannungsversorgung der Steuerung
	Spannungsversorgung des Antriebs
	Eingebauter Empfänger
	Stecker für modularen Empfänger
	Ausgang für Blinkleucht mit festem Licht
	Ausgang für Blinkleucht mit intermittierendem Licht
	Schnittstelle für den Anschluss der ADI-Module
	Steuerung vorgerüstet für den Anschluss des SYNCRO Moduls
	Steuerung vorgerüstet für Betrieb mit Pufferbatterie
	Kompatibel mit dem System ECO-LOGIC
	Steuerung vorgerüstet für den Anschluss des Bluetooth-Moduls und für die Verwaltung per V2app
	Steuerung kompatibel mit V2KNX-01 zur Verbindung an ein KNX Netzwerk

info@v2home.com - www.v2home.com



domotics & love