



Motores para barreras automáticas





Tecnología Versatilidad Consumos reducidos

Soluciones tecnológicas para un funcionamiento seguro

Todas las barreras de carretera V2 permiten:

- La monitorización precisa y constante de la posición de la barra a través del encoder
- Detectar obstáculos
- el autoaprendizaje de los tiempos de apertura y cierre



Gardo

Columnas de aluminio para fotocélulas y accesorios

Versatilidad de gama

V2 ofrece una completa gama de barreras de carretera con apertura rápida para pasajes residenciales o multiuso de hasta 6 m de longitud.

Atención a los consumos

La investigación de **V2** está orientada a desarrollar sistemas capaces de **reducir los consumos y el impacto en el medio ambiente**. Con este objetivo nace ECO-LOGIC: un dispositivo con energía solar para alimentar la barrera de carretera sin conexiones a la red eléctrica.



PROKSIMA
Sistema de proximidad





Simplicidad, Solidez, Seguridad





Confort y simplicidad

Dirigida a técnicos e instaladores, *V2AppTool* es la aplicación que permite programar los parámetros de las centrales de mando V2 dentro de las barreras de carretera a través del smartphone y tableta.

V2AppTool, disponible para Android e iOS, requiere solamente la instalación del módulo bluetooth BT-01.



¿Qué puedes hacer con *V2AppTool*? Puedes configurar todos los parámetros de la central de mando, cargar los datos por defecto, leer la configuración corriente o bien cargar una anterior que ya se ha guardado.

V2AppTool además permite acceder al registro de eventos, actualizar rápidamente el firmware de la central de mando y colocar en cloud las configuraciones anteriormente guardadas.



Solidez

Armario de chapa con tratamiento de cataforesis y barnizado. Barras de aluminio galvanizado.



Seguridad de funcionamiento

V2 ofrece una amplia gama de accesorios y dispositivos de seguridad que garantizan el funcionamiento de las barreras incluso en caso de ausencia de energía eléctrica (batería tampón B-PACK y kit por energía solar ECO-LOGIC.)

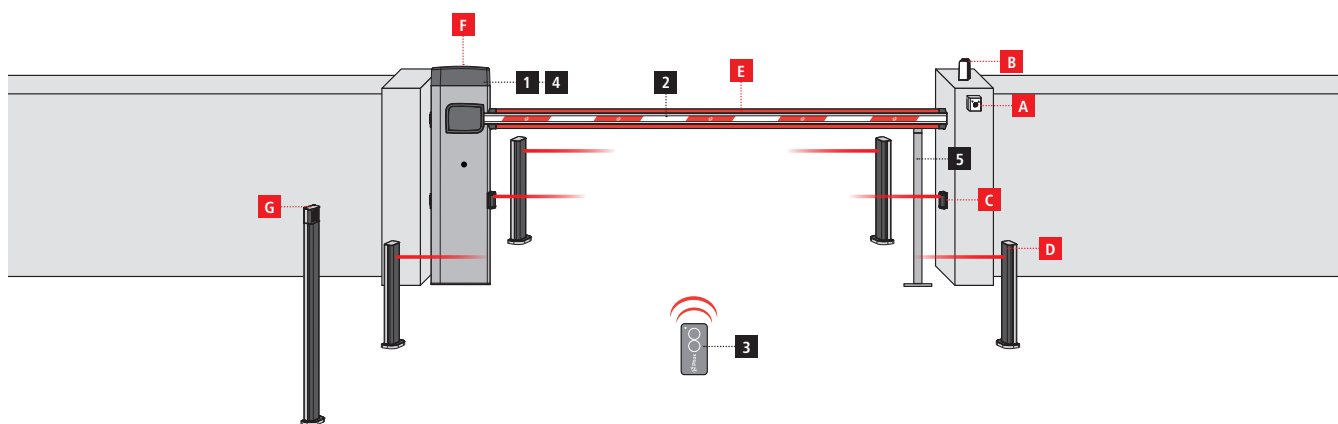


Garantía de calidad

Los productos **V2** son conformes con las Directivas Europeas y con las principales normativas reconocidas a nivel internacional. En los laboratorios **V2** se realizan pruebas detalladas en todos los productos antes de ser certificados por entidades externas cualificadas.

INSTALACIÓN TÍPICA

MOTORES PARA BARRERAS AUTOMÁTICAS



COMPONENTES

- 1** Actuador
- 2** Asta
- 3** Emisor
- 4** Módulo receptor
- 5** Apoyo

ACCESORIOS ADICIONALES

- A** Selector con llave
- B** Lámpara de señalización
- C** Fotocélulas
- D** Fotocélulas con columnas
- E** Kit luces (asta)
- F** Kit luces (barrera)
- G** Selector digital vía radio de columna

CABLES PARA UTILIZAR

LONGITUD DEL CABLE	< 10 metros	de 10 a 20 metros	de 20 a 30 metros
Alimentación 230V	3G x 1,5 mm ²	3G x 1,5 mm ²	3G x 2,5 mm ²
Fotocélulas (TX)	2 x 0,5 mm ²	2 x 0,5 mm ²	2 x 0,5 mm ²
Fotocélulas (RX)	4 x 0,5 mm ²	4 x 0,5 mm ²	4 x 0,5 mm ²
Selector con llave	2 x 0,5 mm ²	2 x 0,5 mm ²	2 x 0,5 mm ²
Lámpara de señalización	2 x 1,5 mm ²	2 x 1,5 mm ²	2 x 1,5 mm ²

ÍNDICE DE LOS PRODUCTOS

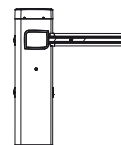
MOTORES PARA **BARRERAS AUTOMÁTICAS**



Motores para **BARRERAS AUTOMÁTICAS**

8|9

niuba



Accesorios

10

accesorios para barreras 4m

11

accesorios para barreras 6m

12

accesorios comunes



niuba

Barrera con apertura rápida

para accesos residenciales y colectivos **hasta 6 m de largo**

Disponible en las versiones **24V y 230V**



PLUS

- Funcionamiento preciso y seguro con encoder
- Detección de obstáculos
- Autoaprendizaje de los tiempos de apertura y cierre
- Funcionamiento sincronizado de dos barreras utilizando el módulo SYNCRO
- Muelle de compensación incluido
- Asta en aluminio anodizado (accesorio)

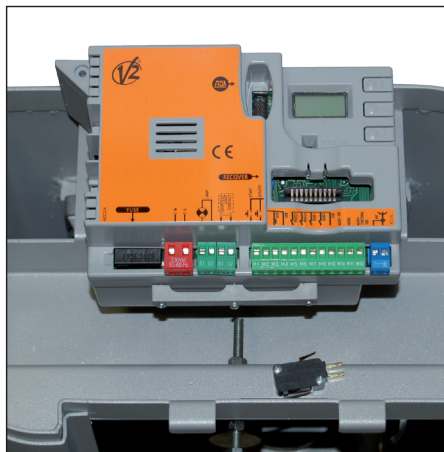
Versiones 24V:

- Aceleraciones y desaceleraciones programables
- Funcionamiento en caso de ausencia de corriente eléctrica utilizando la batería B-PACK
- Funcionamiento a energía solar utilizando el sistema ECO-LOGIC

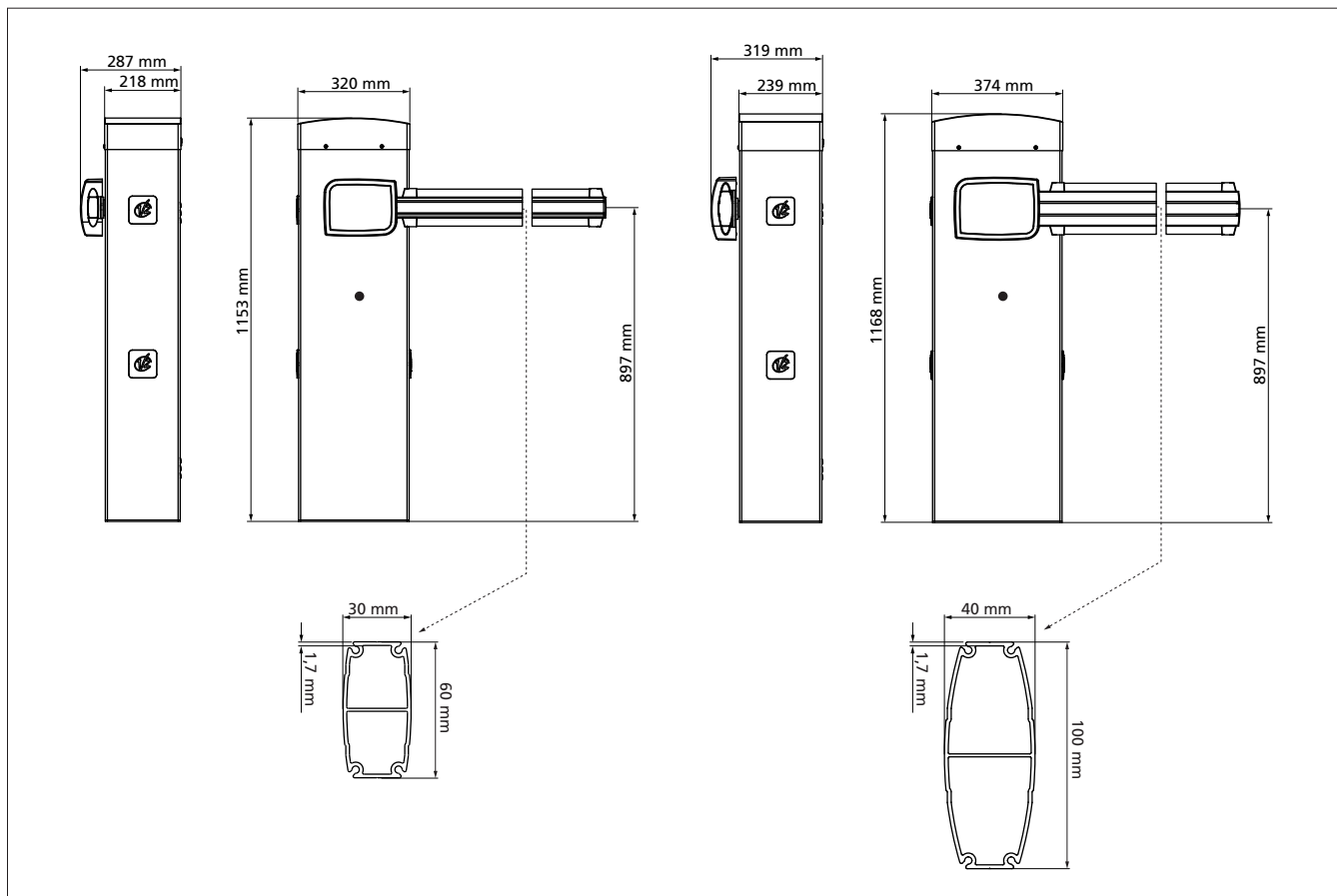
CARACTERÍSTICAS TÉCNICAS

Descripción	24V asta 4 m	24V asta 6 m	230V asta 4 m	230V asta 6 m
MODELO	NIUBA4-24V	NIUBA6-24V	NIUBA4-230V	NIUBA6-230V
CÓDIGO	36A022	36A023	36A024	36A025
Alimentación (Vac - Hz)	230 - 50	230 - 50	230 - 50	230 - 50
Alimentación motor (Vac - Hz)	24 Vdc	24 Vdc	230 - 50	230 - 50
Potencia eléctrica máxima (W)	240	300	300	350
Tiempo de apertura (s)	3 ÷ 4	5 ÷ 6	6	8
Temperatura de funcionamiento (°C)	-20 ÷ +55	-20 ÷ +55	-20 ÷ +55	-20 ÷ +55
Ciclo de trabajo % - (ciclos/hora max.)	80 - (200)	80 - (150)	30 - (90)	30 - (90)
Grado de protección (IP)	44	44	44	44
Peso motor (Kg)	44	52	44	52

CUADRO DE MANIOBRAS

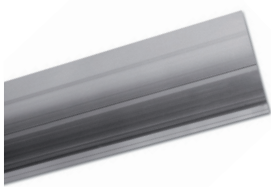


- Programación mediante tres pulsadores y pantalla
 - Conector para el receptor de radio modular MR2
 - Entrada para fotocélulas con función de autotest
 - Entrada para bandas de seguridad mecánicas
 - Salida para luz de cortesía
 - Función de auto aprendizaje de los puntos de final de carrera y detección obstáculos
 - Contador de ciclos de funcionamiento con señalización de mantenimiento
 - Paro suave de las hojas en cierre
 - Visualización del estado de las entradas mediante pantalla
 - Conector ADI para la conexión del módulo opcional
- Versiones 24V**
- Salida para ventosa electromagnética
 - Salida para lámpara de señalización de 24V
 - Función Energy Saving (ahorro de energía) para reducir los consumos en stand by
- Versiones 230V**
- Salida lámpara de señalización de 230V (para utilizar en lámparas con intermitencia)



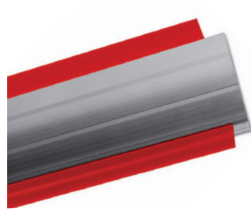


ACCESORIOS PARA BARRERAS 4 m



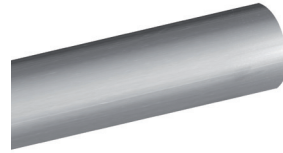
163614

Asta cuadrada en aluminio de 4,22 m



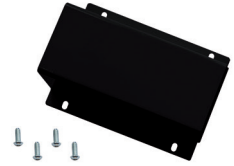
163628

Asta cuadrada en aluminio de 4,22 m con gomas protectoras premontadas



163617

Asta redonda en aluminio de 4,22 m (Ø 60)



163619

Kit de fijación asta redonda de Ø 60



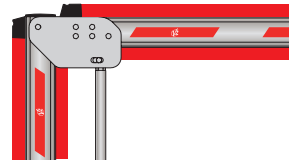
173630

Kit de fijación asta cuadrada



173608

Placa de fijación



163616

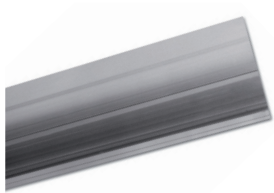
Articulación para barra cuadrada



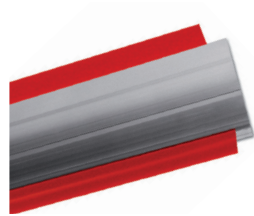
163630

Tapa con lámpara de señalización incorporada

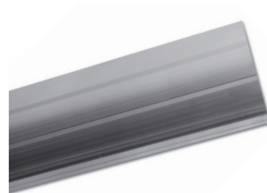
ACCESORIOS PARA BARRERAS 6 m

**163613**

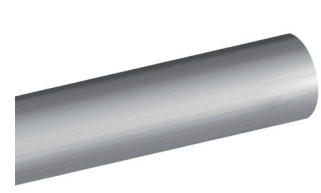
Asta cuadrada en aluminio de 6,28 m

**163627**

Asta cuadrada en aluminio de 6,28 m con gomas protectoras premontadas

**163632**

Asta cuadrada de aluminio de 6,28 m dividida en 2 secciones con elementos de unión

**163623**

Asta redonda en aluminio de 6,28 m (Ø 90)

**173629**

Kit de fijación asta cuadrada

**163610**

Kit de fijación asta redonda de Ø 90

**173621**

Placa de fijación

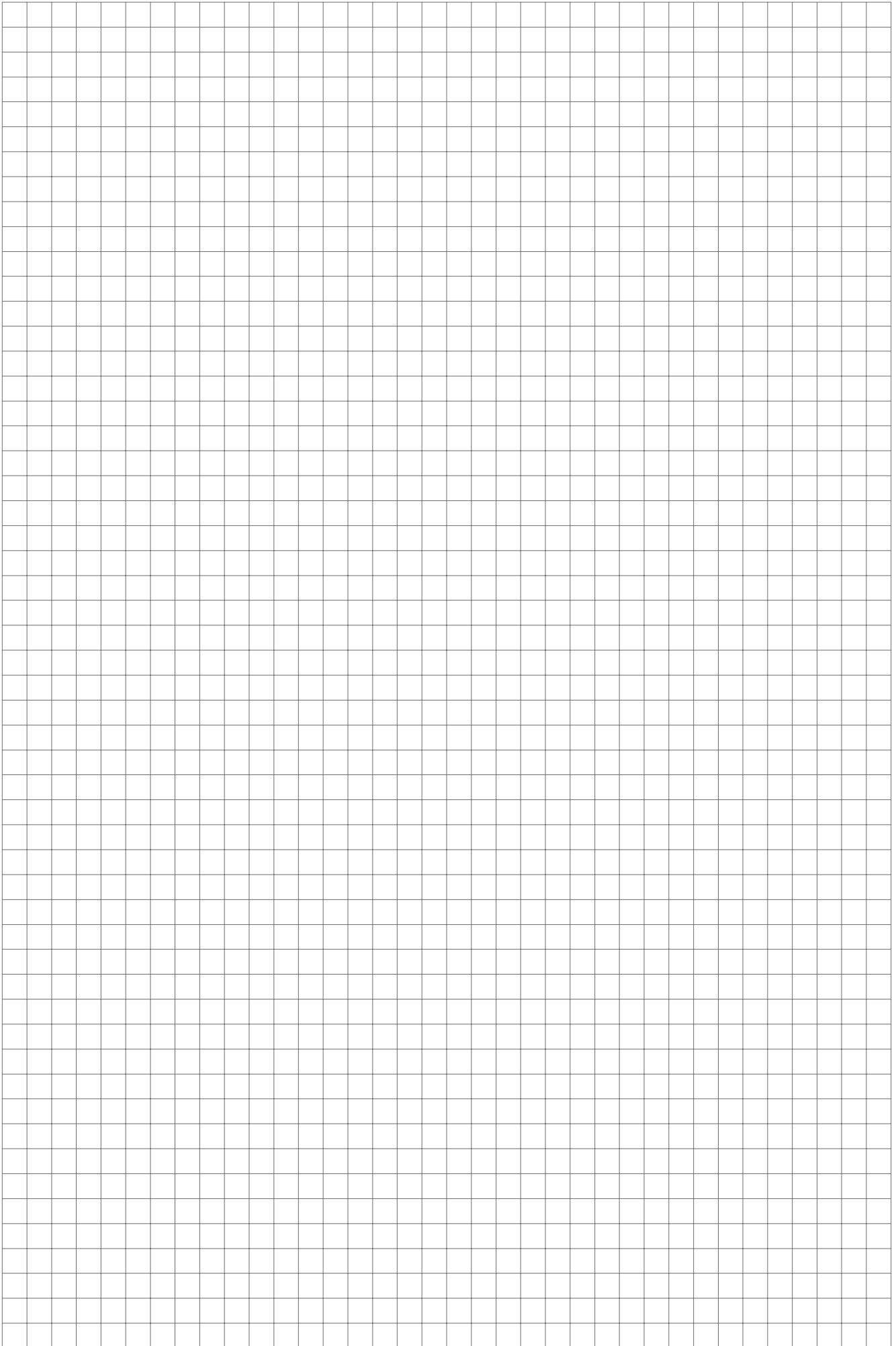
**163631**

Tapa con lámpara de señalización incorporada














ACCESORIOS COMUNES

<p>163629</p>	<p>163618</p>	<p>163604</p>	<p>163605</p>
<p>Kit goma de protección (6m x 2)</p>	<p>Rastrillera en aluminio (2 m)</p>	<p>Apoyo móvil</p>	<p>Apoyo fijo</p>
<p>163622</p>	<p>163615</p>	<p>161212 - B-PACK</p>	
<p>Cintas adhesivas reflectantes (24 unidades)</p>	<p>Kit luces compuesto por 6 módulos y cableados</p>	<p>Batería tampón con carga batería incorporado</p>	
<p>11B047 - MR2</p>	<p>161221 - BT01</p>	<p>161216 - SYNCRO</p>	
<p>Receptor de radio modular 433,92 MHz Disponble también en versión 868,30 MHz (cód. 11B048)</p>	<p>Módulo ADI para gestionar cuadros de maniobras a través de Bluetooth y V2app</p>	<p>Módulos ADI para el funcionamiento sincronizado de dos motores</p>	



SÍMBOLOS

	Tensión de alimentación del cuadro de maniobras
	Tensión de alimentación del motor
	Receptor incorporado
	Conector para receptor modular
	Salida para lámpara de señalización con intermitencia
	Salida para lámpara de señalización sin intermitencia
	Interfaz para la conexión de los módulos ADI
	Cuadro de maniobras predispuesto para la conexión del módulo SYNCRO
	Cuadro de maniobras predispuesto para el funcionamiento con módulo batería
	Compatible con el sistema ECO-LOGIC
	Cuadro de maniobras habilitado para la conexión del módulo Bluetooth y gestión a través de V2app

info@v2home.com - www.v2home.com



domotics & love