



# Motores para barreiras







# Tecnologia Versatilidade Consumos reduzidos

## Soluções tecnológicas para um funcionamento seguro

Todas as barreiras estradais V2 permitem:

- A monitoração precisa e constante da posição da barra por meio de encoder
- A deteção de obstáculos
- a autoaprendizagem dos tempos de abertura e fecho.



### Gardo

Colunas de alumínio para fotocélulas e acessórios

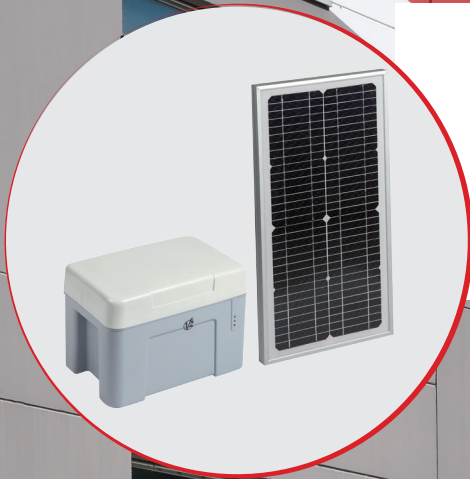
## Versatilidade da gama

V2 oferece uma gama completa de barreiras estradais de rápida abertura para passagens residenciais ou multiuso até 6 m de comprimento.



## Atenção aos consumos

A pesquisa **V2** é direcionada ao desenvolvimento de sistemas capazes de **reduzir os consumos e o impacto no ambiente**. Com esse objetivo, nasce ECO-LOGIC: um dispositivo a energia solar para alimentar a barreira estradal sem conexões à rede elétrica.



### PROKSIMA

Sistema de proximidade





Simplicidade, Robustez,



 niuba





## Conforto e simplicidade

Dirigida a técnicos e instaladores, *V2AppTool* é o app que permite programar os parâmetros das unidades de comando V2 internas a barreiras estradais por meio de smartphone e tablet. *V2AppTool*, disponível para Android e iOS, requer somente a instalação do módulo bluetooth BT-01.



O que se pode fazer com *V2AppTool*? Pode-se configurar todos os parâmetros da unidade de comando, carregar os dados de default, ler a configuração atual ou carregar uma anteriormente salva.

*V2AppTool* permite também aceder ao registo de eventos, atualizar rapidamente o firmware da unidade de comando e colocar em cloud as configurações anteriormente salvas.



## Robustez

Armário de chapa metálica com tratamento cataforese e pintura. Barras de alumínio anodizado.



## Segurança de funcionamento

V2 oferece uma vasta gama de acessórios e dispositivos de segurança que garantem o funcionamento das barreiras mesmo em caso de falta de energia elétrica (bateria tampão B-PACK e kit de energia solar ECO-LOGIC.)

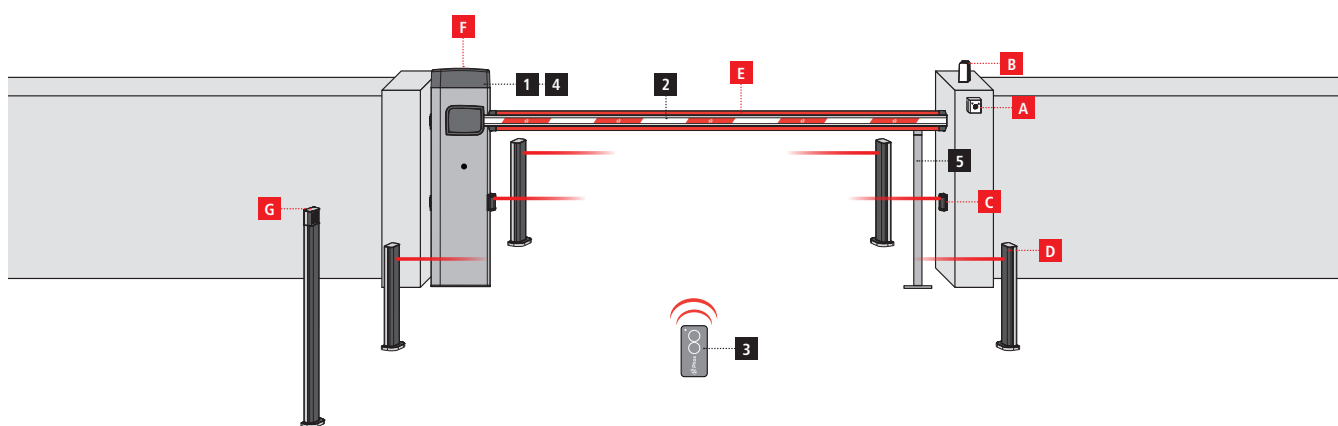


## Garantia de qualidade

Os produtos **V2** são conforme as Diretivas Europeias e aos principais padrões reconhecidos em âmbito internacional. Nos laboratórios **V2** são executados ensaios escrupulosos em todos os produtos antes de serem certificados por órgãos externos qualificados.



# EQUIPAMENTO PADRÃO MOTORES PARA BARREIRAS



## COMPONENTES

- 1 Barreira
- 2 Haste
- 3 Emissor
- 4 Módulo recetor
- 5 Apoio

## ACESSÓRIOS ADICIONAIS

- A Seletor de chave
- B Pirlampo
- C Fotocélulas
- D Fotocélulas para colunas
- E Kit de luzes (haste)
- F Kit de luzes (barreira)
- G Seletor digital via rádio

## CABOS PARA UTILIZAR

COMPRIMENTO DO CABO	< 10 metros	de 10 a 20 metros	de 20 a 30 metros
Alimentação elétrica 230V	3G x 1,5 mm <sup>2</sup>	3G x 1,5 mm <sup>2</sup>	3G x 2,5 mm <sup>2</sup>
Fotocélulas (TX)	2 x 0,5 mm <sup>2</sup>	2 x 0,5 mm <sup>2</sup>	2 x 0,5 mm <sup>2</sup>
Fotocélulas (RX)	4 x 0,5 mm <sup>2</sup>	4 x 0,5 mm <sup>2</sup>	4 x 0,5 mm <sup>2</sup>
Seletor de chave	2 x 0,5 mm <sup>2</sup>	2 x 0,5 mm <sup>2</sup>	2 x 0,5 mm <sup>2</sup>
Pirlampo	2 x 1,5 mm <sup>2</sup>	2 x 1,5 mm <sup>2</sup>	2 x 1,5 mm <sup>2</sup>



# ÍNDICE DOS PRODUTOS

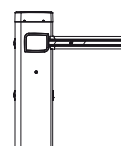
## MOTORES PARA **BARREIRAS**



Motores para **BARREIRAS**

8|9

**niuba**



Acessórios

10

**acessórios barreiras 4m**

11

**acessórios barreiras 6m**

12

**acessórios comuns**



# niuba

## Barreiras automáticas de abertura rápida

Para zonas residenciais de passagem ou multi-uso **até 6 m de largura**

Disponível nas duas versões **24V e 230V**

### PLUS

- Funcionamento preciso e seguro com encoder
- Detecção de obstáculos
- Auto-aprendizagem dos tempos de abertura e fecho
- Funcionamento sincronizado de duas barreiras utilizando o módulo SYNCRO
- Mola de compensação incluída
- Haste em alumínio anodizado (acessório)

#### Versões 24V:

- Acelerações e desacelerações programáveis
- Funcionamento em caso de falta de corrente elétrica utilizando a bateria tampão B-PACK
- Funcionamento a energia solar utilizando o sistema ECO-LOGIC

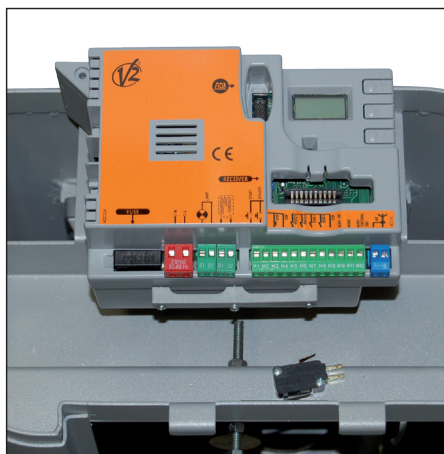


## CARACTERÍSTICAS TÉCNICAS

Descrição	24V haste 4 m	24V haste 6 m	230V haste 4 m	230V haste 6 m
<b>MODELO</b>	<b>NIUBA4-24V</b>	<b>NIUBA6-24V</b>	<b>NIUBA4-230V</b>	<b>NIUBA6-230V</b>
<b>CÓDIGO</b>	<b>36A022</b>	<b>36A023</b>	<b>36A024</b>	<b>36A025</b>
Alimentação elétrica (Vac - Hz)	230 - 50	230 - 50	230 - 50	230 - 50
Alimentação do motor (Vac - Hz)	24 Vdc	24 Vdc	230 - 50	230 - 50
Potência elétrica máxima (W)	240	300	300	350
Tempo de abertura (s)	3 ÷ 4	5 ÷ 6	6	8
Temperatura de funcionamento (°C)	-20 ÷ +55	-20 ÷ +55	-20 ÷ +55	-20 ÷ +55
Ciclo de trabalho % - (ciclos / hora máx.)	80 - (200)	80 - (150)	30 - (90)	30 - (90)
Grau de proteção (IP)	44	44	44	44
Peso motor (Kg)	44	52	44	52



QUADRO ELÉTRICO



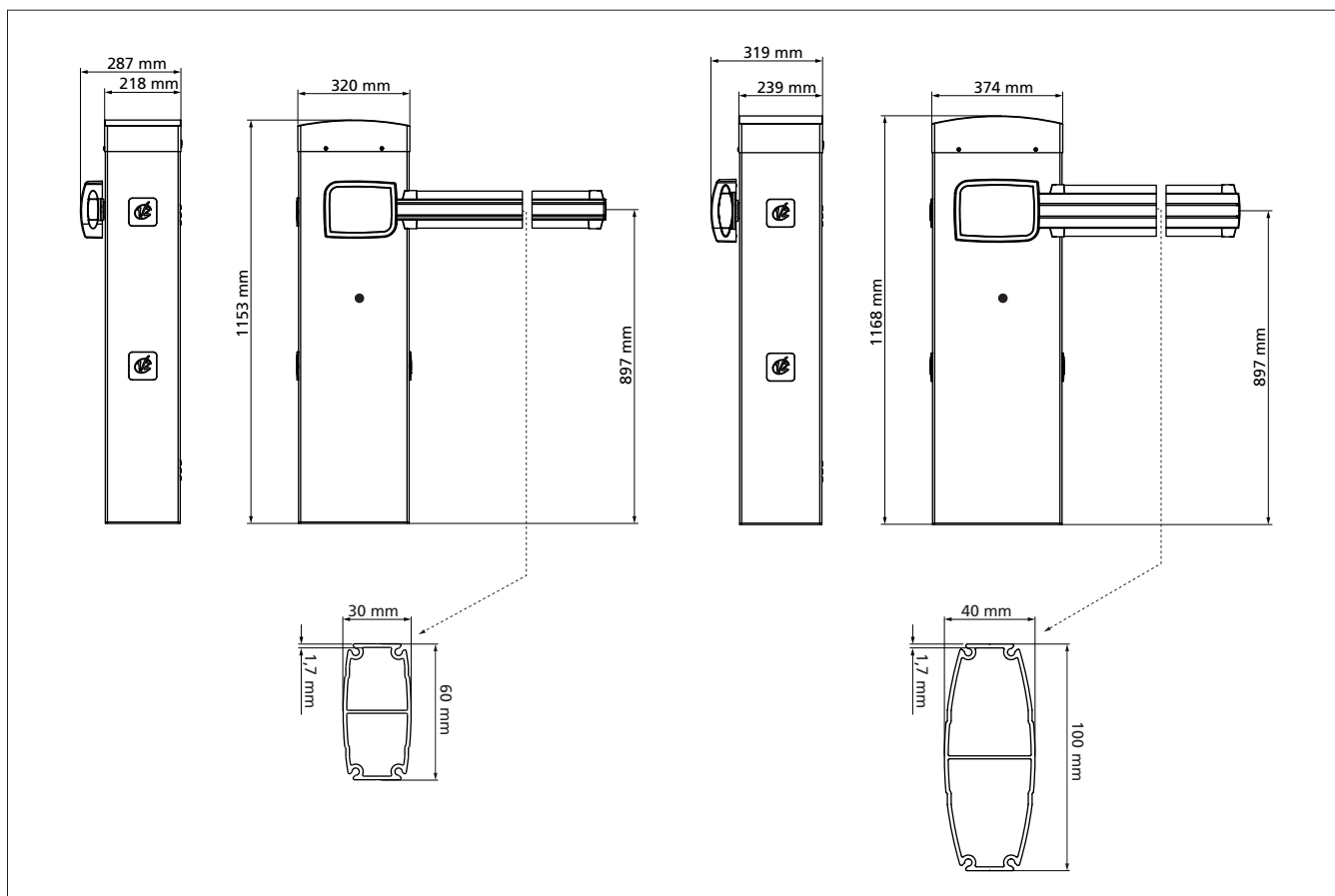
- Programação através de 3 botões e visor
- Conector de acoplamento para recetor via rádio modular MR2
- Entrada para fotocélulas com função de teste automático
- Entrada para barras de segurança mecânicas
- Saída para luz de cortesia
- Função de auto-aprendizagem dos pontos de fim de curso e deteção de obstáculos
- Contador dos ciclos de funcionamento, com assinalador da necessidade de manutenção
- Diminuição da velocidade de fecho das folhas na zona de fim de curso
- Visor para visualizar o estado das entradas
- Conector ADI para a conexão do módulo opcional

**Versões 24V**

- Saída para ventosa electromagnética
- Saída para pirlampo 24V com ou sem intermitência
- Função Energy Saving para reduzir ao mínimo os consumos em stand by

**Versões 230V**

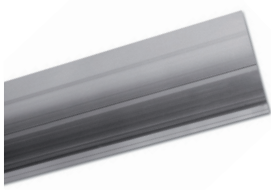
- Saída para pirlampo 230V com intermitência





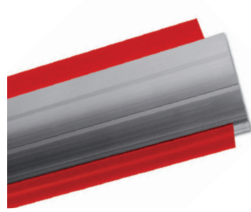


## ACESSÓRIOS BARREIRAS 4 m



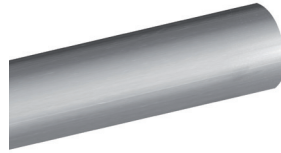
**163614**

Haste quadrada em alumínio de 4,22 m



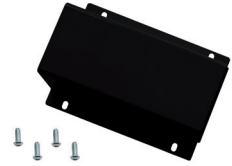
**163628**

Haste quadrada em alumínio de 4,22 m com borrachas protetoras pré-montadas



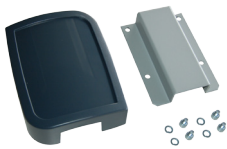
**163617**

Haste redonda em alumínio de 4,22 m (Ø 60)



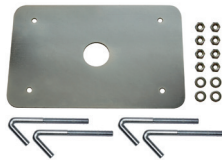
**163619**

Kit de fixação para haste redonda de Ø 60



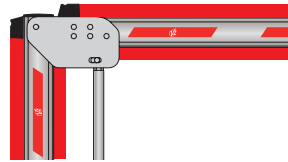
**173630**

Kit de fixação para haste quadrada



**173608**

Placa de fixação



**163616**

Articulação para haste quadrada

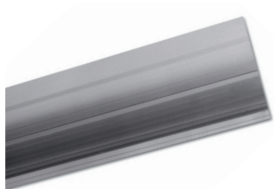


**163630**

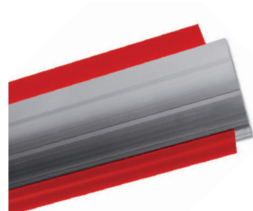
Tampa com luzes intermitentes



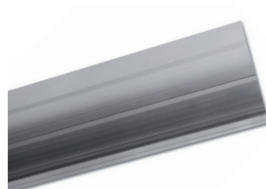
## ACESSÓRIOS BARREIRAS 6 m

**163613**

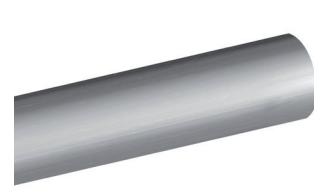
Haste quadrada em alumínio de 6,28 m

**163627**

Haste quadrada em alumínio de 6,28 m com borrachas protetoras pré-montadas

**163632**

Haste quadrada em alumínio de 6,28 m dividida em 2 secções com elementos de junção

**163623**

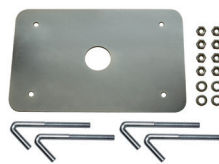
Haste redonda em alumínio de 6,28 m (Ø 90)

**173629**

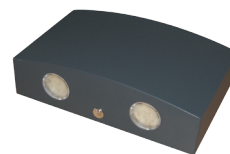
Kit de fixação para haste quadrada

**163610**

Kit de fixação para haste redonda de Ø 90

**173621**

Placa de fixação

**163631**

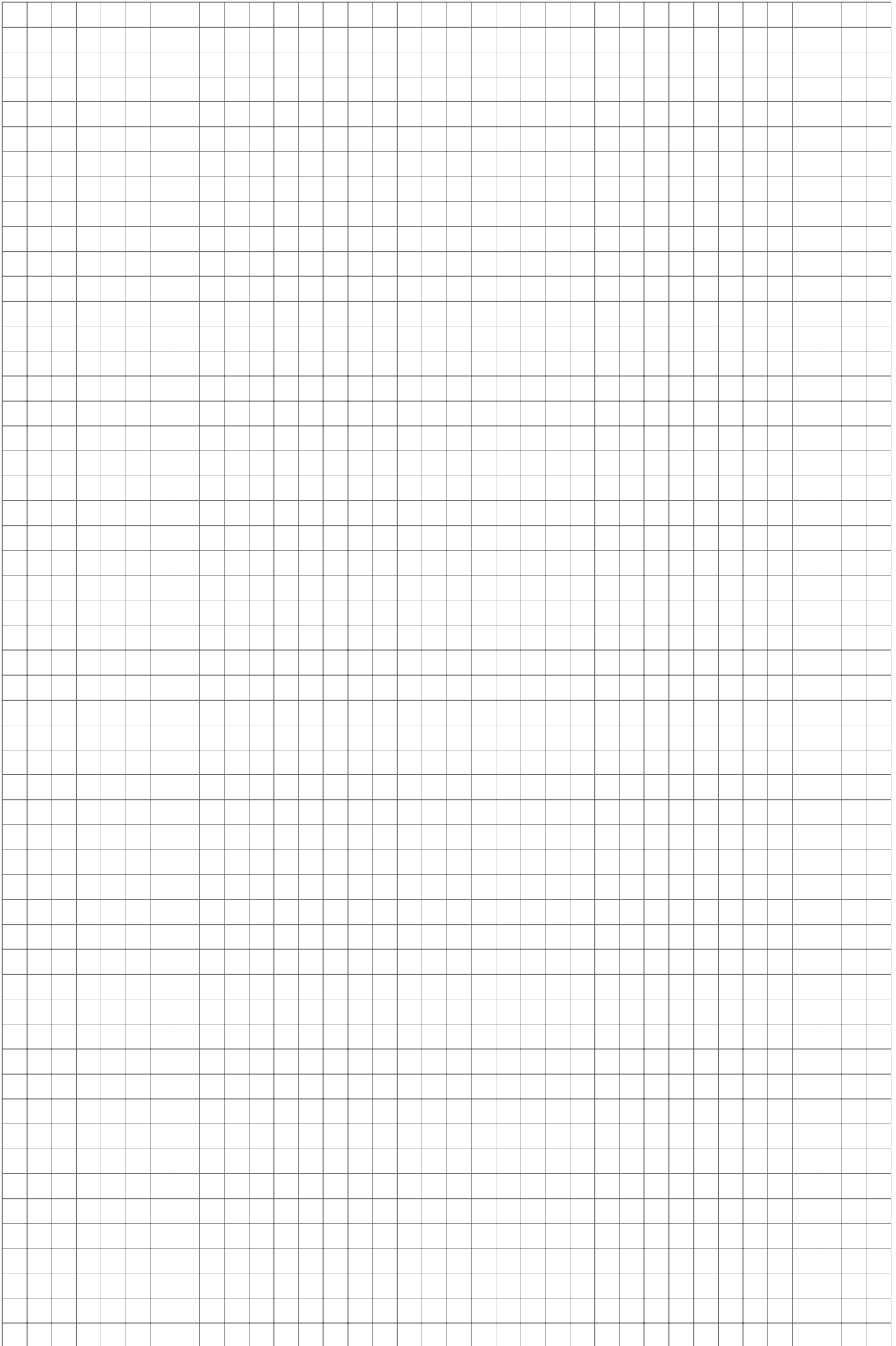
Tampa com luzes intermitentes














## ACESSÓRIOS COMUNS

<p><b>163629</b> Kit borracha de proteção (6m x 2)</p>	<p><b>163618</b> Grade em alumínio (2 m)</p>	<p><b>163604</b> Apoio móvel</p>	<p><b>163605</b> Apoio fixo</p>
<p><b>163622</b> Fitas adesivas refletoras (24 peças)</p>	<p><b>163615</b> Kit de luzes composto por 6 módulos e cablagens</p>	<p><b>161212 - B-PACK</b> Grupo de baterias com carga integrado</p>	
<p><b>11B047 - MR2</b> Módulo recetor de encaixe 433,92 MHz Disponível também na versão 868,30 MHz (cód. 11B048)</p>	<p><b>161221 - BT01</b> Módulo ADI para a gestão do quadro elétrico através de Bluetooth e V2app</p>	<p><b>161216 - SYNCRO</b> Módulos ADI para o funcionamento sincronizado de dois motores</p>	





## SÍMBOLOS

	Tensão de alimentação quadro elétrico
	Tensão de alimentação motor
	Recetor incorporado
	Conector para recetor modular
	Saída para pirilampo sem intermitência
	Saída para pirilampo com intermitência
	Interface para a ligação dos módulos ADI
	Quadro elétrico preparado para a ligação do módulo SYNCRO
	Quadro elétrico preparado para o funcionamento com o módulo de grupo de baterias
	Compatível com o sistema ECO-LOGIC
	Quadro elétrico preparado para a ligação do módulo Bluetooth e a gestão através da <b>V2app</b>





[info@v2home.com](mailto:info@v2home.com) - [www.v2home.com](http://www.v2home.com)



**domotics & love**