



Emissores e acessórios





Tecnologia Segurança Praticidade



SOLUÇÕES TECNOLÓGICAS PARA UM FUNCIONAMENTO SEGURO

V2 oferece uma vasta gama de transmissores que combinam design desenvolvido e grandes desempenhos:

- **Transmissão com código variável para prevenir duplicações não autorizadas** e modelos disponíveis com 2 frequências operativas (433,92 e 868,30 MHz);
- **Códigos seriais, inequívocos e exclusivos**, que tutelam a instalação e o usuário final;
- **Possibilidade de fazer interface com um software de gestão (WINPPCL)** capaz de criar um transmissor substitutivo que substitui automaticamente aquele perdido sem que este último possa ulteriormente funcionar no equipamento;
- **Baterias de lítio** para uma elevada confiabilidade em termos de tempo.



SOLUÇÕES PRÁTICAS PARA O USO SEM PROBLEMAS

Os transmissores Rolling Code da série PHOX (433,92 - 868,30 MHz) têm:

- **Dimensões compactas** (32,4x63,2x8,41 cm)
- **Teclas grandes e ergonômicas** que facilitam o uso e previnem as ativações acidentais.
- **Acesso ao vão da bateria** estudado para permitir a troca de pilha em poucos segundos



Nos transmissores 433,92 MHz da série MATCH (copiadores de códigos fixos), cada botão funciona de modo independente, **portanto, apenas um MATCH pode memorizar o código de quatro transmissores diferentes!**



DEV-R1

Módulo recetor miniaturizado para controlar um motor assíncrono monofásico.
433,92 - 868,30 MHz



DEV-R2

Módulo recetor miniaturizado para uma carga de até 500W.
433,92 - 868,30 MHz



DEV-T1

Módulo transmissor miniaturizado
433,92 - 868,30 MHz
Rolling Code



phox

Emissor Personal Pass

433,92 - 868,30 MHz
rolling code



433,92 MHz

868,30 MHz

PLUS

- Transmissão por rolling code
- Disponível nas versões de 433,92MHz e 868,30 MHz
- Versão com 2 teclas e 4 teclas, serializado de fábrica ou programável
- Possibilidade de obter até 14 canais combinando a pressão de mais teclas
- Programação via rádio através de Flash-prog e Winppcl sem ter que extrair o emissor da caixa individual
- Possibilidade de programar os emissores substitutos através de Winppcl para substituir os emissores anteriormente memorizados no sistema
- Disponível na embalagem multicolorida: 10 emissores em 5 cores diferentes (2 emissores por cor)

CARACTERÍSTICAS TÉCNICAS

| MODELO | PHOX2-433 | PHOX2P-433 | PHOX4-433 | PHOX4P-433 | PHOX2-868 | PHOX2P-868 | PHOX4-868 | PHOX4P-868 |
|--|---------------------|------------|-----------|------------|-----------|------------|-----------|------------|
| CÓDIGO | 10V001 | 10V002 | 10V003 | 10V004 | 10V005 | 10V006 | 10V007 | 10V008 |
| Frequência (MHz) | 433,92 | 433,92 | 433,92 | 433,92 | 868,30 | 868,30 | 868,30 | 868,30 |
| Teclas | 2 | 2 | 4 | 4 | 2 | 2 | 4 | 4 |
| Serializado | • | | • | | • | | • | |
| Para ser serializado | | • | | • | | • | | • |
| Alcance em espaços abertos (m) | 350 | | | | 250 | | | |
| Alimentação elétrica (tipo de bateria) | Lithium 3V (CR2032) | | | | | | | |
| Absorção máx. (mA) | < 10 | | | | | | | |
| Dimensões (mm) | 32,4 x 63,2 x 9,8 | | | | | | | |



EMBALAGEM MULTICOLORIDA



10 UN. 5 CORES

| | | | | | |
|------------|--|--|--|--|--|
| 433,92 MHz | | | | | |
| 868,30 MHz | | | | | |



| MODELO | PHOX2-433 | PHOX2P-433 | PHOX4-433 | PHOX4P-433 | PHOX2-868 | PHOX2P-868 | PHOX4-868 | PHOX4P-868 |
|--------|-----------|------------|-----------|------------|-----------|------------|-----------|------------|
| CÓDIGO | 10V501 | 10V502 | 10V503 | 10V504 | 10V505 | 10V506 | 10V507 | 10V508 |



keho

Emissor Personal Pass

433,92 MHz
rolling code



PLUS

- Transmissão por rolling code
- Possibilidade de obter até 14 canais combinando a pressão de mais teclas
- Programação via rádio através de Flash-prog e Winppcl sem ter que extrair o emissor da caixa individual
- Possibilidade de programar os emissores substitutos através de Winppcl para substituir os emissores anteriormente memorizados no sistema

CARACTERÍSTICAS TÉCNICAS

| MODELO | KEHO4-433 | KEHO4P-433 |
|--|---------------------|------------|
| CÓDIGO | 10R101 | 10R102 |
| Frequência (MHz) | 433,92 | 433,92 |
| Serialized | • | |
| Para ser serializado | | • |
| Alcance em espaços abertos (m) | 300 | |
| Alimentação elétrica (tipo de bateria) | Lithium 3V (CR2032) | |
| Absorção máx. (mA) | < 10 | |
| Dimensões (mm) | 38 x 73 x 10 | |



match

Emissor Royal e copiador para códigos fixos

433,92 MHz
código Royal / 53200



PLUS

- Ideal para copiar todos os emissores de código fixo que transmitem a 433,92MHz
- Programação rápida e simples
- Disponível em duas cores diferentes
- Cada botão funciona de forma independente, portanto, num único emissor MATCH pode ser memorizado o código de quatro emissores diferentes
- Cada botão já é configurado com um código de 20 bits do tipo ROYAL, logo pode ser utilizado imediatamente como um normal transmissor
- Possibilidade de configurar o código de transmissão como 53200 de 12 bits

CARACTERÍSTICAS TÉCNICAS

| MODELO | MATCH-W | MATCH-B |
|--|---------------------|---------|
| CÓDIGO | 10R005 | 10R006 |
| Frequência (MHz) | 433,92 | 433,92 |
| Cor | branco | preto |
| Alcance em espaços abertos (m) | 300 | |
| Alimentação elétrica (tipo de bateria) | Lithium 3V (CR2032) | |
| Absorção máx. (mA) | < 8 | |
| Dimensões (mm) | 38 x 73 x 10 | |



tmu100

Emissor Personal Pass 100 canais

433,92 MHz
rolling code



PLUS

- Transmissão por rolling code
- 100 canais disponíveis
- Cada canal tem a possibilidade de transmitir 2 comandos diferentes (OPEN ou CLOSE)
- Visor para selecionar os canais e para as fases de programação
- Possibilidade de programar o canal preferido
- Possibilidade de definir o último canal, função útil no caso de não serem utilizados todos os 100 canais
- Sinalização de bateria descarregada
- Sinalização de transmissão em curso

CARACTERÍSTICAS TÉCNICAS

| MODELO | TMU100 |
|--|-------------------------|
| CÓDIGO | 10M003 |
| Frequência (MHz) | 433,92 |
| Alcance em espaços abertos (m) | 300 |
| Alimentação elétrica (tipo de bateria) | 2 x Lithium 3V (CR2032) |
| Absorção máx. (mA) | < 10 |
| Dimensões (mm) | 52 x 124 x 20 |



pmr

Emissor Personal Pass de parede

433,92 MHz
rolling code



PLUS

- Transmissão por rolling code
- Alcance útil de 20 m, até além de duas paredes mestras, em recinto fechado e de mais de 200 m em espaço aberto

CARACTERÍSTICAS TÉCNICAS

| MODELO | PMR2 | PMR4 |
|--|---------------------|--------|
| CÓDIGO | 10K001 | 10K004 |
| Frequência (MHz) | 433,92 | 433,92 |
| Teclas | 2 | 4 |
| Alcance em espaços abertos (m) | 200 | |
| Alimentação elétrica (tipo de bateria) | Lithium 3V (CR2032) | |
| Absorção máx. (mA) | 10 | |
| Dimensões (mm) | 70 x 70 x 17 | |



wally

Recetor externo 12/24V

433,92 - 868,30 MHz
Personal Pass / Royal



PLUS

- Funcionamento com emissores série Royal ou Personal Pass: o primeiro emissor memorizado estabelece a modalidade de funcionamento Royal ou Personal Pass
- Disponível nas versões de 433,92 MHz e 868,30 MHz
- Disponível nas versões de 1, 2 e 4 canais
- Lógica de funcionamento monoestável, biestável ou temporizador
- Possibilidade de memorizar 1008 códigos diferentes
- Memorização sequencial dos emissores
- Sinalização de memória cheia
- Gestão de auto-aprendizagem dos emissores via rádio
- Gestão de emissor substituto
- Possibilidade de habilitar ou desabilitar a modalidade ROLLING CODE
- Programação básica através do botão ou avançada através de programador PROG2 e software WINPPCL
- Placa de ligação

CARACTERÍSTICAS TÉCNICAS

| MODELO | WALLY1-U-433 | WALLY2-U-433 | WALLY4-U-433 | WALLY1-U-868 | WALLY2-U-868 | WALLY4-U-868 |
|-----------------------------------|---------------------------|--------------|--------------|--------------|--------------|--------------|
| CÓDIGO | 11G050 | 11G051 | 11G052 | 11G053 | 11G054 | 11G055 |
| Frequência (MHz) | 433,92 | 433,92 | 433,92 | 868,30 | 868,30 | 868,30 |
| Canais | 1 | 2 | 4 | 1 | 2 | 4 |
| Alimentação elétrica | 12 - 24 Vac / 12 - 36 Vdc | | | | | |
| Absorção em stand-by (mA) | 16 @ 24 Vdc | | | | | |
| Capacidade relé (A) | 1 @ 30 Vdc | | | | | |
| Sensibilidade | ≥ -103 dBm | | | | | |
| S/N | > 17dB @ 100dBm m=100% | | | | | |
| Temperatura de funcionamento (°C) | -20 ÷ +60°C | | | | | |
| Grau de proteção (IP) | 55 | | | | | |
| Dimensões (mm) | 132 x 26 x 74 | | | | | |



mr2

Módulo recetor de encaixe para quadros elétricos V2

433,92 - 868,30 MHz
Personal Pass / Royal



PLUS

- Funcionamento com emissores série Royal ou Personal Pass: o primeiro emissor memorizado estabelece a modalidade de funcionamento Royal ou Personal Pass
- Disponível nas versões de 433,92 MHz e 868,30 MHz
- 4 canais programáveis com lógica de funcionamento monoestável, biestável ou temporizador
- Possibilidade de memorizar 1008 códigos diferentes
- Memorização sequencial dos emissores
- Sinalização de memória cheia
- Gestão de auto-aprendizagem dos emissores via rádio
- Gestão de emissor substituto
- Possibilidade de habilitar ou desabilitar a modalidade ROLLING CODE
- Programação básica através do botão ou avançada através de programador PROG2 e software WINPPCL

CARACTERÍSTICAS TÉCNICAS

| MODELO | MR2-U-433 | MR2-U-868 |
|-----------------------------------|------------------------|-----------|
| CÓDIGO | 11B047 | 11B048 |
| Frequência (MHz) | 433,92 | 868,30 |
| Sensibilidade | ≥ -103 dBm | |
| S/N | > 17dB @ 100dBm m=100% | |
| Temperatura de funcionamento (°C) | -20 ÷ +60°C | |
| Dimensões (mm) | 52 x 35 x 15 | |



wally2-230V

Recetor externo 230V

433,92 - 868,30 MHz
Personal Pass / Royal



PLUS

- Funcionamento com emissores série Royal ou Personal Pass: o primeiro emissor memorizado estabelece a modalidade de funcionamento Royal ou Personal Pass
- Disponível nas versões de 433,92 MHz e 868,30 MHz
- 2 canais programáveis com lógica de funcionamento monoestável, biestável ou temporizador
- Relé de potência para cargas até 1500W
- Possibilidade de memorizar até 240 códigos diferentes
- Memorização sequencial dos emissores
- Sinalização de memória cheia
- Gestão de auto-aprendizagem dos emissores via rádio
- Gestão de emissor substituto
- Possibilidade de habilitar ou desabilitar a modalidade ROLLING CODE
- Programação básica através do botão ou avançada através de programador PROG2 e software WINPPCL

CARACTERÍSTICAS TÉCNICAS

| MODELO | WALLY2-230V | WALLY2-230V-868 |
|-----------------------------------|------------------------|-----------------|
| CÓDIGO | 11D012 | 11D014 |
| Frequência (MHz) | 433,92 | 868,30 |
| Alimentação elétrica (Vac) | 230 - 50 | |
| Absorção em stand-by (mA) | 20 | |
| Capacidade relé (A) | 10 (@ 250Vac) | |
| Sensibilidade | ≥ -103 dBm | |
| S/N | > 17dB @ 100dBm m=100% | |
| Temperatura de funcionamento (°C) | -20 ÷ +60 | |
| Grau de proteção (IP) | 55 | |
| Dimensões (mm) | 113 x 113 x 57 | |



rxp4

Recetor externo 24V com visor

433,92 - 868,30 MHz
Personal Pass / Royal



PLUS

- Programação através de 3 botões e visor
- Funcionamento com emissores série Royal ou Personal Pass: o primeiro emissor memorizado estabelece a modalidade de funcionamento Royal ou Personal Pass
- Disponível nas versões de 433,92 MHz e 868,30 MHz
- 4 canais programáveis com lógica de funcionamento monoestável, biestável ou temporizador
- Saídas relés 2 - 3 - 4 com contacto N.A. ou N.C. seleccionável através dos pontes
- Possibilidade de memorizar 1008 códigos diferentes
- Memorização sequencial dos emissores
- Sinalização de memória cheia
- Gestão de auto-aprendizagem dos emissores via rádio
- Gestão de emissor substituto
- Possibilidade de habilitar ou desabilitar a modalidade ROLLING CODE
- Guardar os dados no módulo recetor de encaixe MR2
- Gestão dos dados por meio de PROG2 e WINPPCL inserindo o módulo extraível MR2 no conector TX do PROG2

CARACTERÍSTICAS TÉCNICAS

| MODELO | RXP4-433 | RXP4-868 |
|-----------------------------------|--|----------|
| CÓDIGO | 11D017 | 11D018 |
| Frequência (MHz) | 433,92 | 868,30 |
| Alimentação elétrica (Vac) | 12-24 Vac/dc / 12-36 Vdc | |
| Absorção em stand-by (mA) | 16 @ 24 Vdc | |
| Capacidade relé (A) | relè 1 = 5A - 230Vac / relè 2 = 1A - 30Vdc / relè 3 = 1A - 30Vdc / relè 4 = 1A - 30Vdc | |
| Sensibilidade | ≥ -103 dBm | |
| S/N | > 17dB @ 100dBm m=100% | |
| Temperatura de funcionamento (°C) | -20 ÷ +60 | |
| Grau de proteção (IP) | 55 | |
| Dimensões (mm) | 170 x 185 x 70 | |



prog2

Dispositivo de programação portátil



PLUS

- Programação dos emissores vazios com códigos aleatórios,
- Ligação dos módulos de memória e dos recetores das séries WALLY / MR2 para visualizar, modificar, apagar (parcial ou totalmente) os códigos memorizados
- Interface do software WINPPCL para uma gestão completa dos dados relativos à instalação

| MODELO | PROG2-USB 433 | PROG2-USB 868 |
|------------------|---------------|---------------|
| CÓDIGO | 161006 | 161007 |
| Frequência (MHz) | 433,92 | 868,30 |

flash-prog

Programador rápido para emissores phox



PLUS

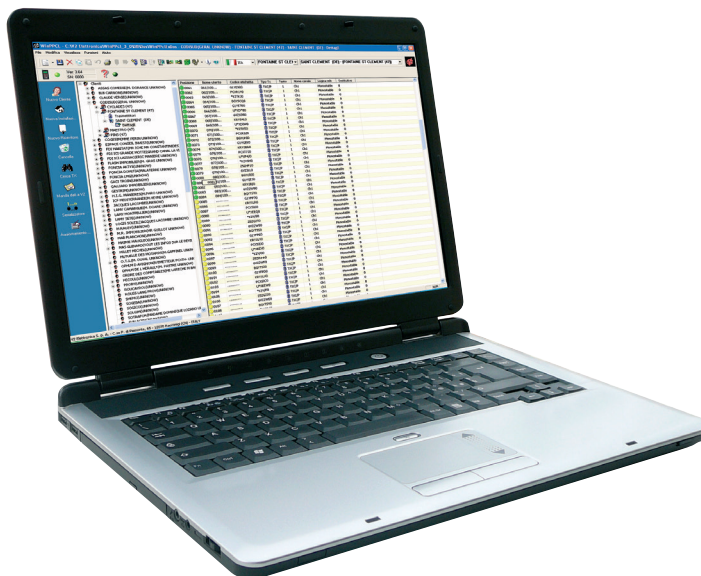
- Programação via rádio dos emissores PHOX: é suficiente apoiar o emissor no programador e proceder com a programação através de Winppcl
- Dupla frequência: permite programar os emissores 433,92 MHz e 868,30 MHz
- Conexão directa ao PC através da porta USB
- Possibilidade de também gerir a programação através de PROG2

| MODELO | FLASH-PROG |
|--------|------------|
| CÓDIGO | 161009 |



winppcl

Software de gestão



PLUS

O software WINPPCL é um programa que permite memorizar, consultar e atualizar todos os dados e todas as configurações das instalações através de uma Base de Dados (arquivo informático de dados).

O WINPPCL funciona tanto sozinho como ligado ao programador portátil PROG2.

No primeiro caso, o acesso limita-se à Base de Dados enquanto que no segundo é possível realizar todas as operações de leitura e escrita nos dispositivos V2.

Para poder utilizar o WINPPCL, é necessário que a V2 emita um código de activação de contrato que permita personalizar os dispositivos utilizados com o próprio código de cliente.

Permite que o instalador optimize o seu tempo programando todos os emissores e recetores V2 diretamente na sede. As programações realizadas são posteriormente transferidas para os recetores ou para os dispositivos de memória através do PROG2 para desta forma ficarem na instalação.

Permite habilitar rapidamente um novo utilizador graças à capacidade de gerar automaticamente uma série de códigos aleatórios e transferi-los para o recetor.

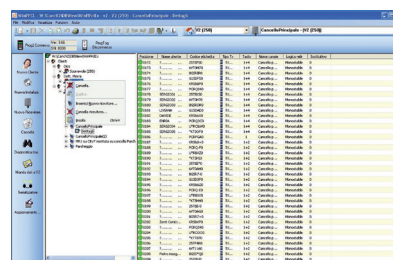
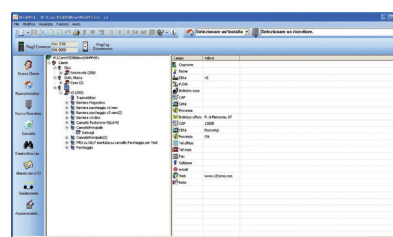
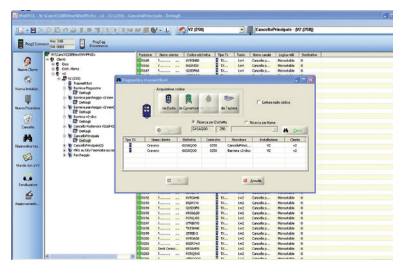
Para habilitar um novo utilizador basta programar um emissor vazio com um destes códigos anteriormente memorizados.

O WINPPCL executa também um controlo automático dos códigos aleatórios gerados para impedir a criação de códigos preexistentes.

Permite imprimir e exportar todas as informações relativas a usuários, emissores, recetores, instalações.

Permite identificar um emissor na Base de Dados visualizando os recetores nos quais este se encontra.

Permite gerar emissores capazes de substituir via rádio um emissor anteriormente memorizado num recetor das séries WALLY/MR2.



| | |
|---------------|----------------|
| MODELO | WINPPCL |
| CÓDIGO | 21A001 |



dev-r1

Módulo recetor em miniatura para controlar um motor assíncrono monofásico

433,92 - 868,30 MHz
Personal Pass



PLUS

- Alimentação com intervalo estendido
- Muito baixo consumo de energia em stand-by
- Disponível nas versões de 433,92 MHz e 868,30 MHz
- Compatível com os emissores Personal Pass
- Possibilidade de memorizar até 30 códigos diferentes
- Duas entradas com cabo: subida e descida
- Botão integrado pelas operações de programação
- Memorização sequencial dos emissores
- Gestão de auto-aprendizagem dos emissores via rádio

dev-r2

Módulo recetor em miniatura para comandar uma carga até 500W

433,92 - 868,30 MHz
Personal Pass



PLUS

- Alimentação com intervalo estendido
- Muito baixo consumo de energia em stand-by
- Disponível nas versões de 433,92 MHz e 868,30 MHz
- Compatível com os emissores Personal Pass
- Possibilidade de memorizar até 30 códigos diferentes
- Duas entradas com cabo
- Saída de relé com contactos limpos para cargas até 500W
- Botão integrado pelas operações de programação
- Memorização sequencial dos emissores
- Gestão de auto-aprendizagem dos emissores via rádio



dev-t1

Módulo emissor Personal Pass em miniatura

433,92 - 868,30 MHz
rolling code

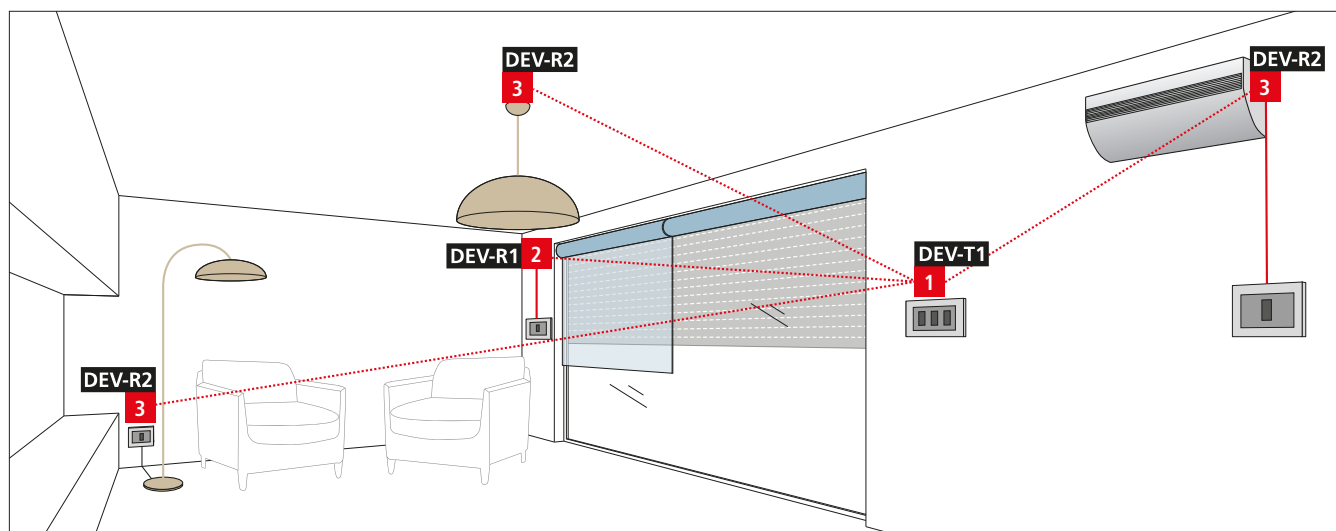


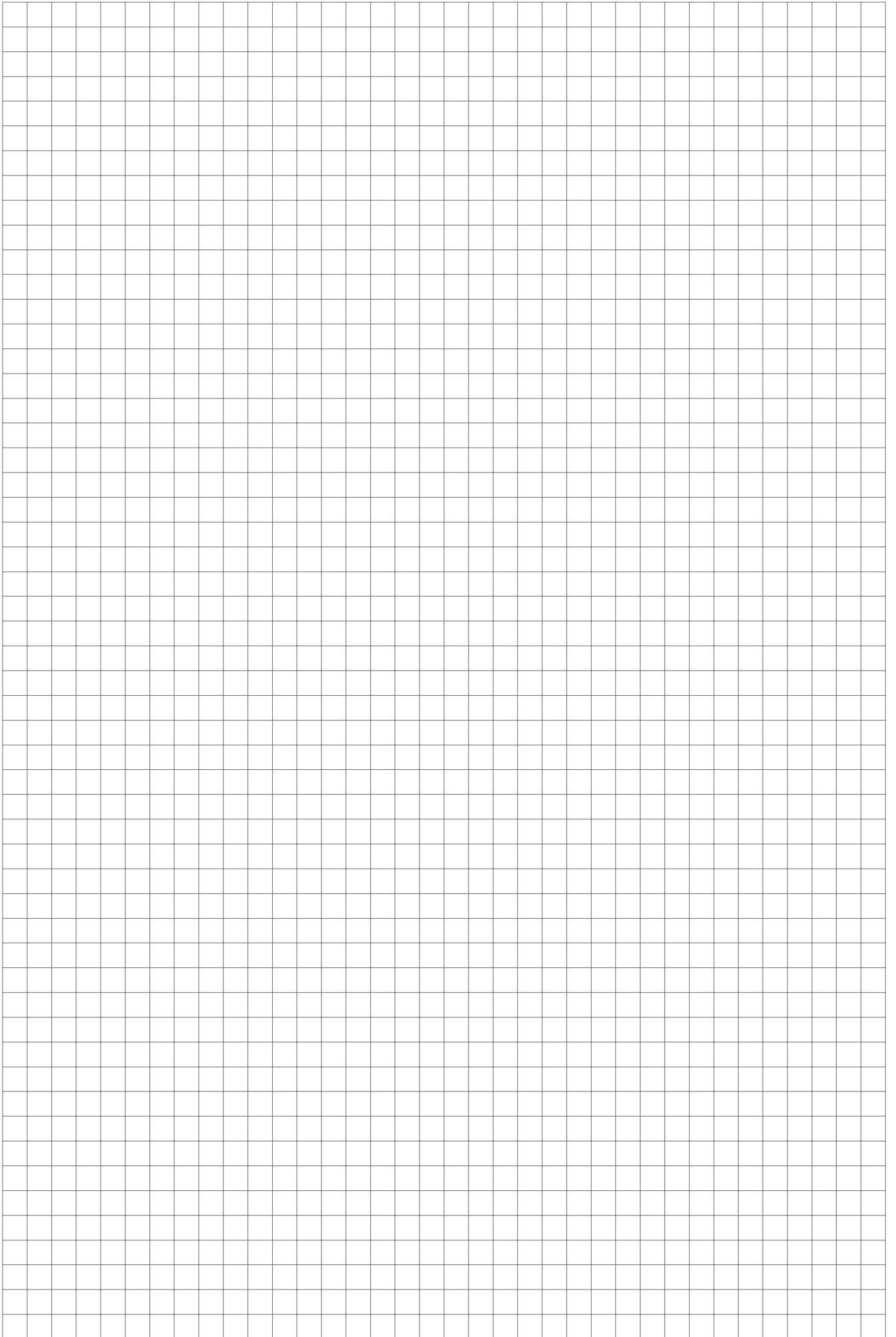
PLUS

- Alimentação com intervalo estendido
- Muito baixo consumo de energia em stand-by
- 4 entradas conectadas para botões N.A.
- Disponível nas versões de 433,92 MHz e 868,30 MHz

CARACTERÍSTICAS TÉCNICAS

| MODELO | DEV-R1-433 | DEV-R2-433 | DEV-T1-433 | DEV-R1-868 | DEV-R2-868 | DEV-T1-868 |
|-----------------------------------|------------------|------------------|------------------|------------------|------------------|------------------|
| CÓDIGO | 12E105 | 11D021 | 10K022 | 12E106 | 11D022 | 10K023 |
| Alimentação elétrica (Vac - Hz) | 85 ÷ 260 - 50/60 | 85 ÷ 260 - 50/60 | 85 ÷ 260 - 50/60 | 85 ÷ 260 - 50/60 | 85 ÷ 260 - 50/60 | 85 ÷ 260 - 50/60 |
| Frequência (MHz) | 433,92 | 433,92 | 433,92 | 868,30 | 868,30 | 868,30 |
| Absorção em stand-by (W) | 0,25 | 0,25 | 0,15 | 0,25 | 0,25 | 0,15 |
| Temperatura de funcionamento (°C) | -20 ÷ +60 | -20 ÷ +60 | -20 ÷ +60 | -20 ÷ +60 | -20 ÷ +60 | -20 ÷ +60 |
| Tempo máximo de funcionamento (s) | 120 | - | 120 | 120 | - | 120 |
| Dimensões (mm) | 20 x 34 x 41 | 20 x 34 x 41 | 20 x 34 x 41 | 20 x 34 x 41 | 20 x 34 x 41 | 20 x 34 x 41 |





info@v2home.com - www.v2home.com



domotics & love